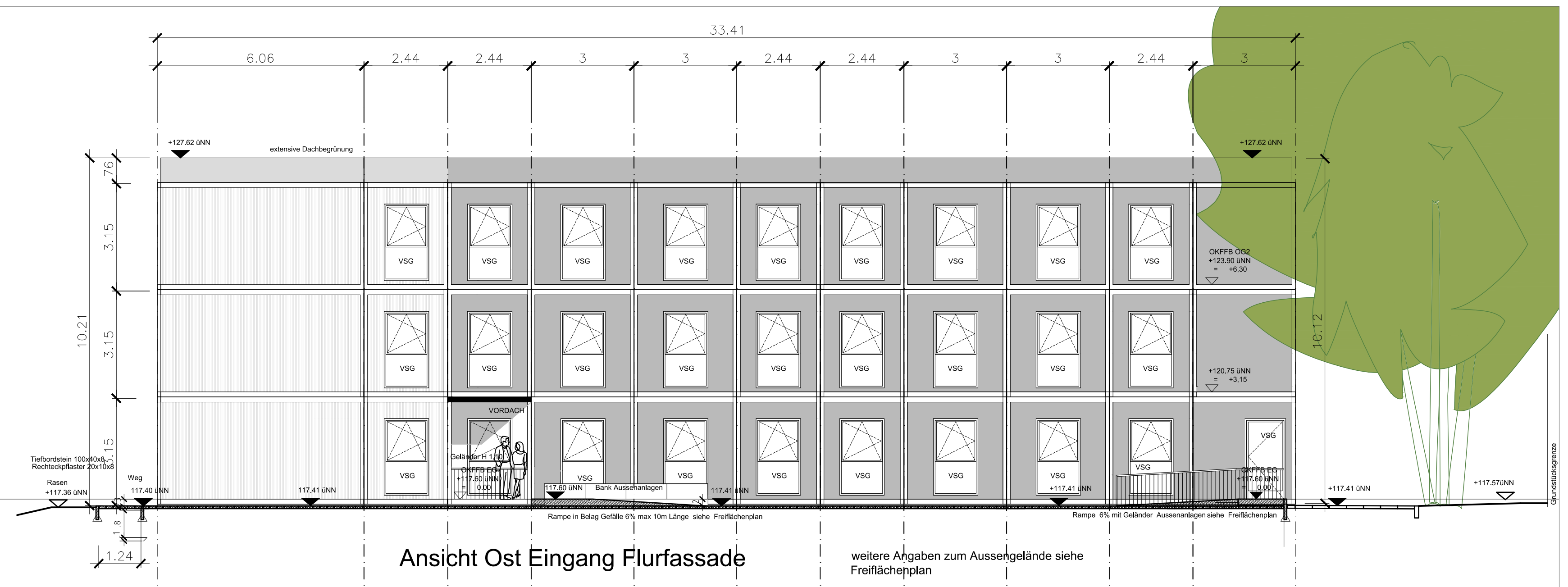
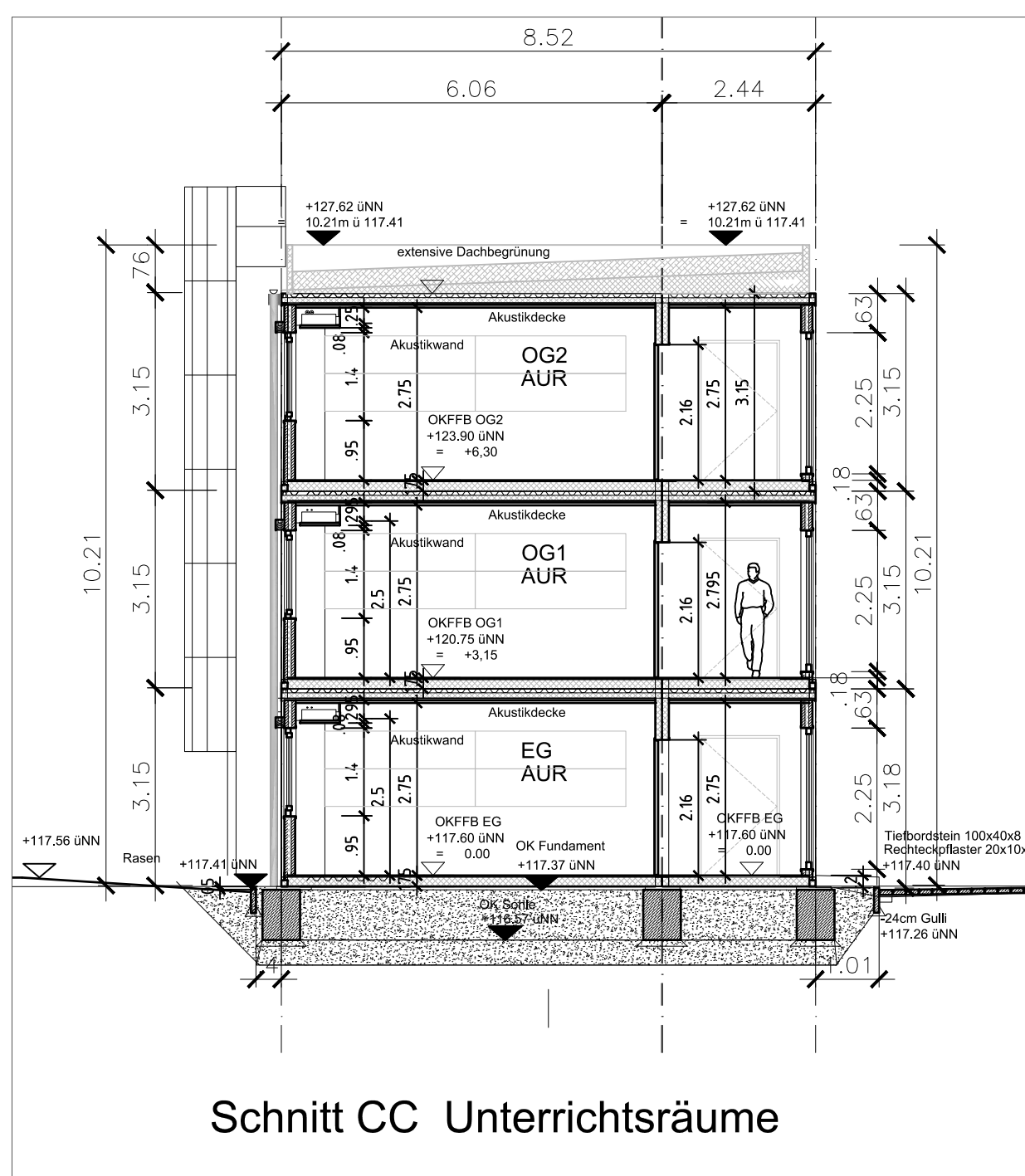


Ansicht Süd Klassenraumfassade

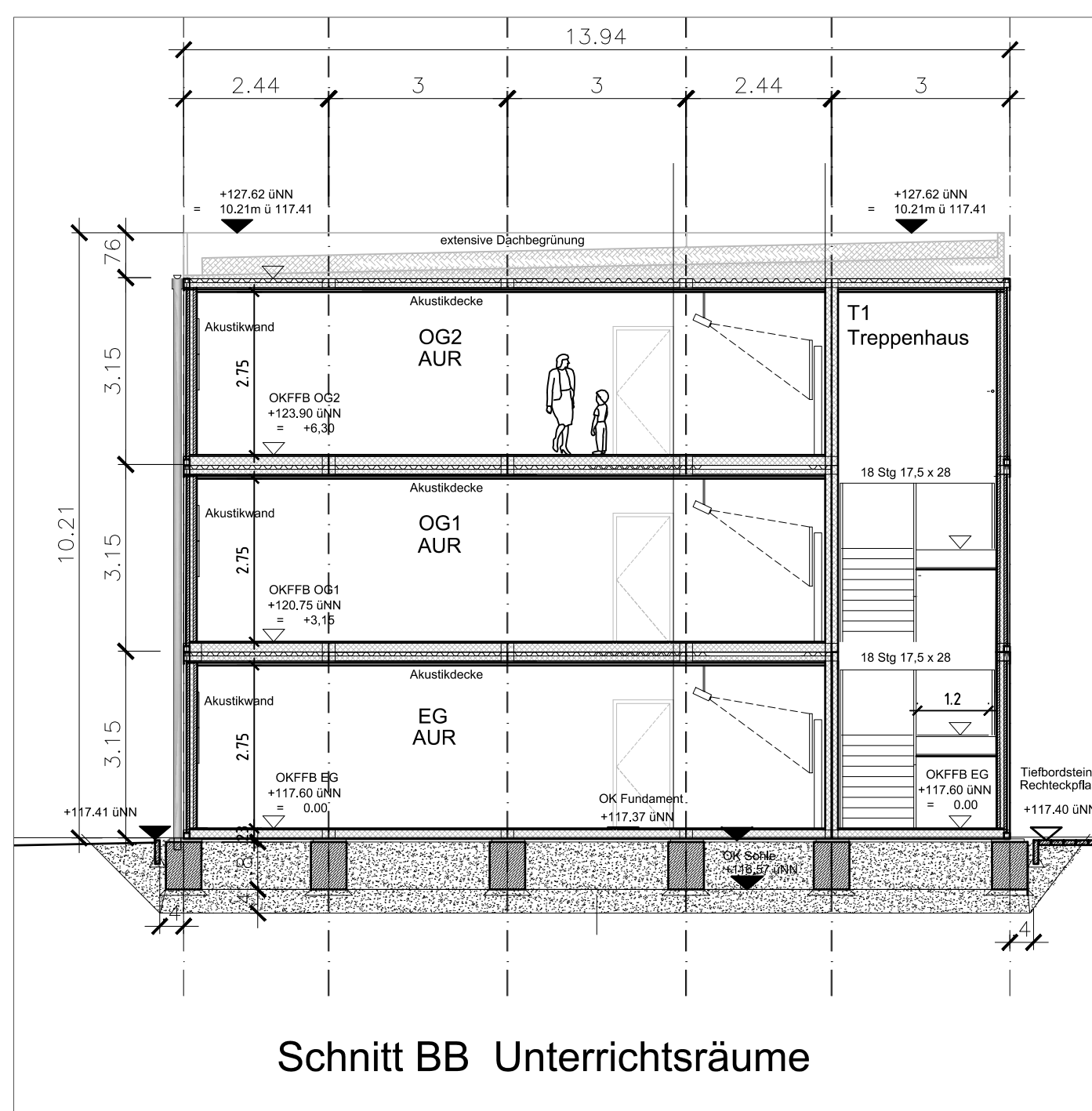


Ansicht Ost Eingang Flurfassade

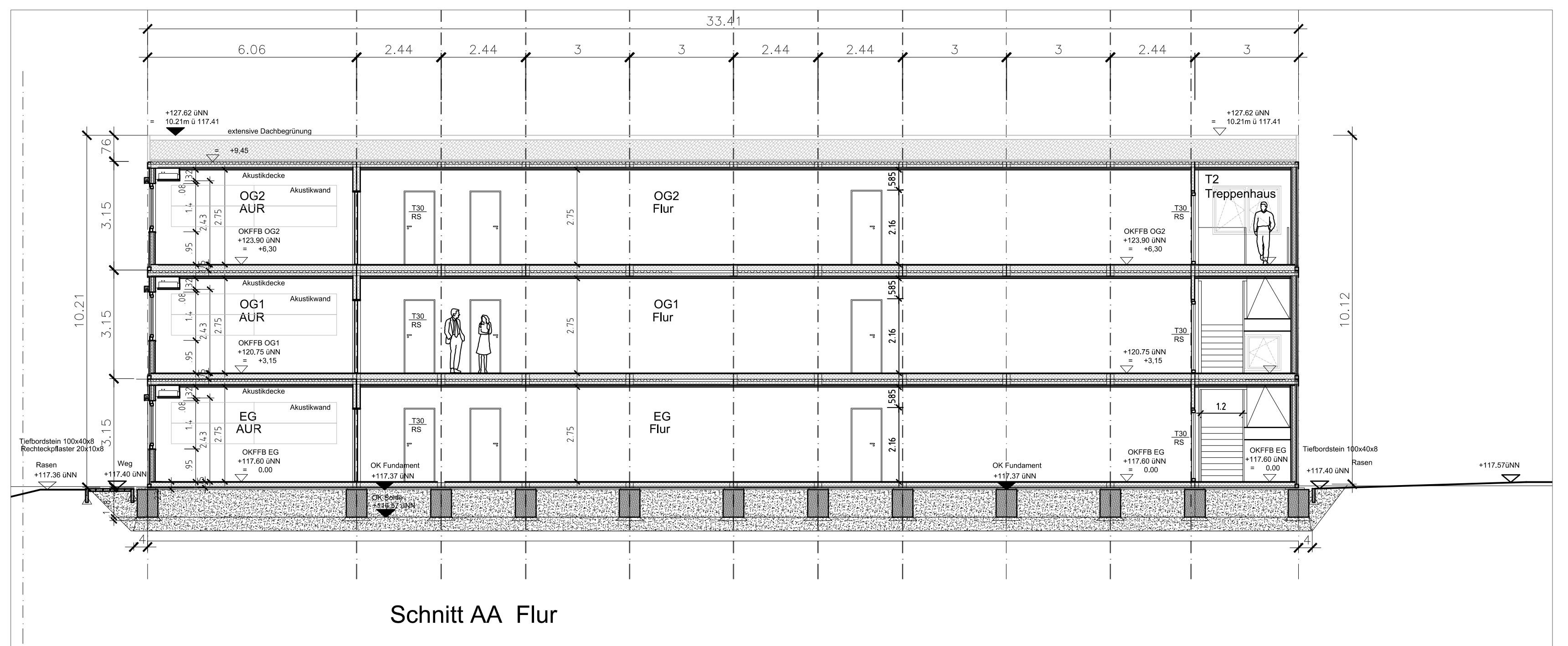
weitere Angaben zum Aussengelände siehe Freiflächenplan



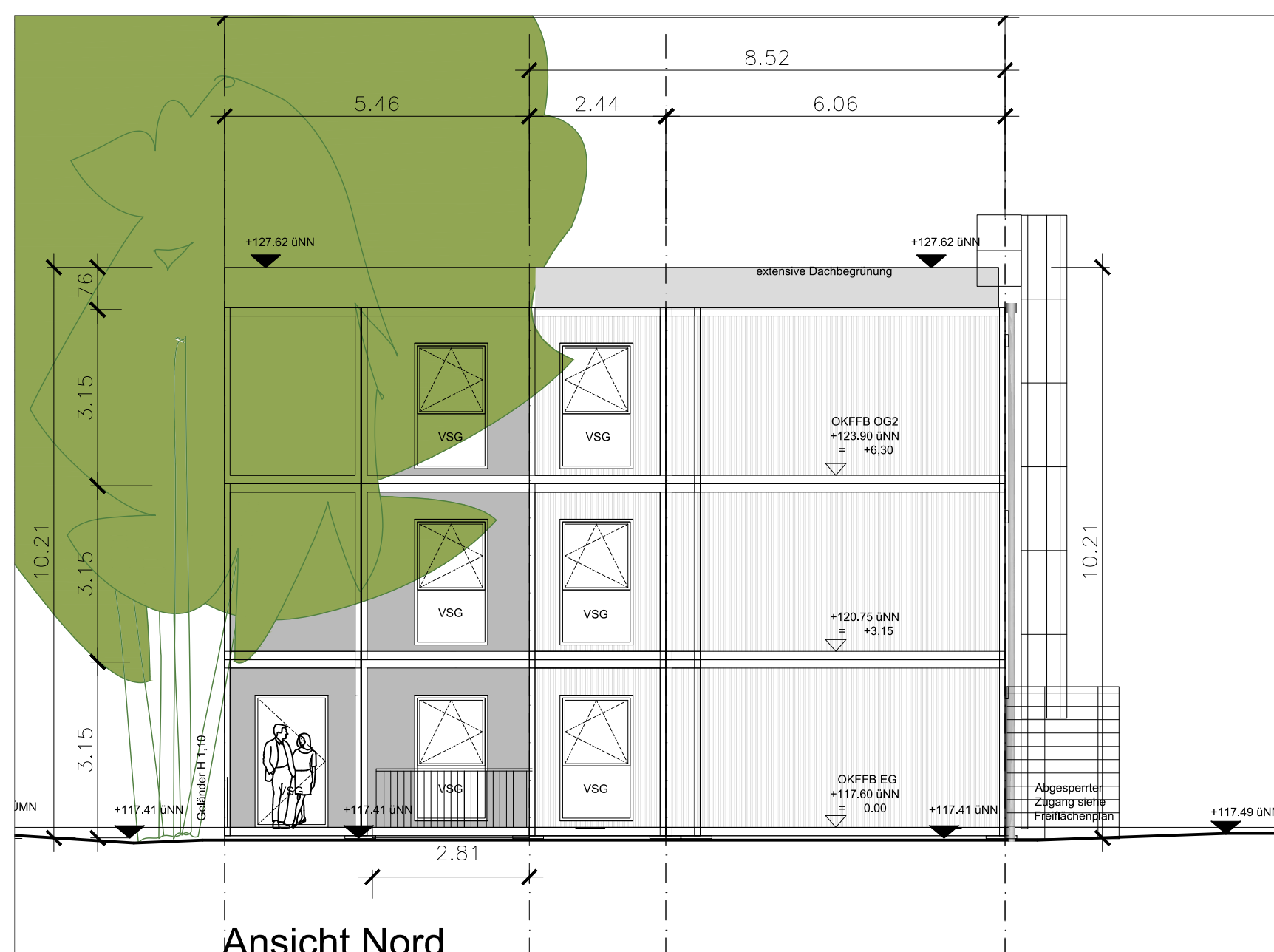
Schnitt CC Unterrichtsräume



Schnitt BB Unterrichtsräume



Schnitt AA Flur



Ansicht Nord



Ansicht West Klassenraumfassade

weitere Angaben zum Aussengelände siehe Freiflächenplan

Aussenfassade Stahlblech  
 Raffstorelemente ALU  
 RAL 9006 Weißaluminium

Fenster ALU  
 Innen und Aussen  
 RAL9016 Verkehrsweiss

Blatt	Text	Ge	Datum
<b>AMT FÜR BAU UND IMMOBILIEN</b> STADT FRANKFURT AM MAIN			
DEZERNAT	Dezernat XI Bildung, Immobilien und Neues Bauen	FACHBEREICHLEITUNG (AB)	DiD.-Ing. Sigrid Eckler
BAUHER	Stadt Frankfurt am Main • Der Magistrat • vertreten durch das Amt für Bau und Immobilien (AB)	BAUFRECHTSLEITUNG	
BEAUFTRAGTER/BAUER	Reif feine architekten Wahlb.-Leuzner-Strasse 13 60329 Frankfurt am Main	PROJEKTLEITUNG	25.51.2 M.Sc. Maria Hervas Galardo
SACHBEARBEITER		PLANUNG	
PROF. ZUSCHUSS		BAUFORMEN	A1
PLANART	<b>Bauantrag</b> Temporäre Aufstellung einer 3-geschossigen Containerranlage mit 9 Klassenzimmern befristet für 5 Jahre		
PROJEKT / PROJEKTNUMMER	ZHS_05 BA	00	15.03.2024
LEGENDSCHAF	Ziéhenschule, Josephskirchstrasse 9 60433 Frankfurt / Main		PV-2024-458-2
M 1:100			